



Semana 44 del 28 al 30 de Abril de 2026

AUSTRALIA

Mercado del Este

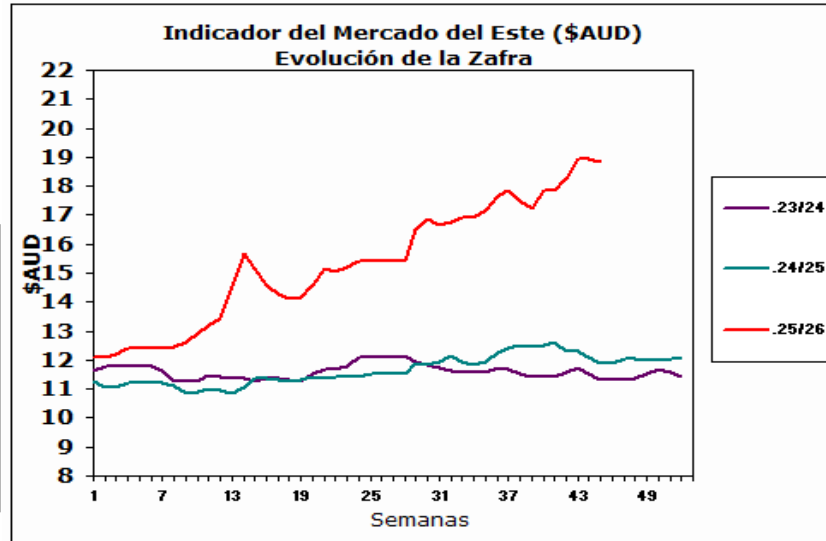
Evolución Tipo de Cambio e Indicador General:

	22/4/2026	30/4/2026	Variación U\$S
INDICADOR AUD	18.95	18.97	h 0.02
PAR. CAMBIARIA	0.717	0.713	i -0.004
INDICADOR U\$S	13.58	13.52	i -0.06

Fuente: WESTPAC - AWEX

Comentarios:

La semana 44 de remates laneros se vió afectada por una baja en la paridad cambiaria entre el Dólar americano y austriano, esto generó que las lanas pre y post parto disminuyan su valor comercial. Para las lanas gruesas, en cambio, se observan subas en todas las categorías. Las subastas continuarán la semana proxima, en Sydney, Melbourne y Fremantle con una oferta cercana a los 34.290 fardos.



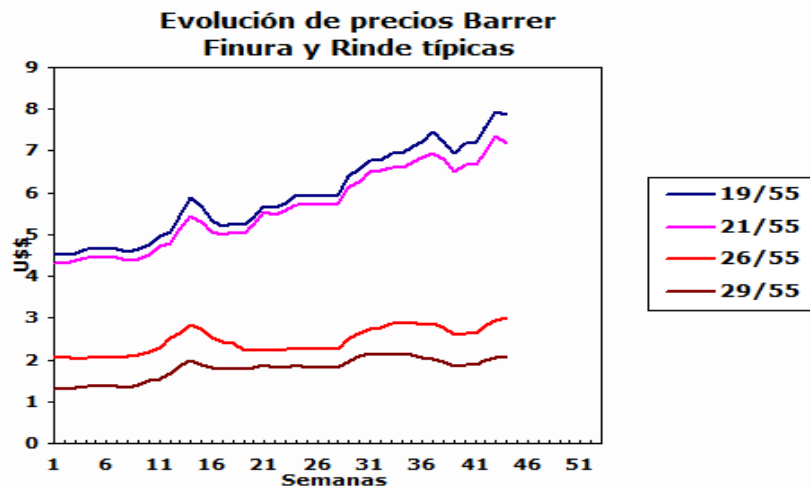
Fuente: Sipym - PROLANA en base AWEX

ARGENTINA

Variación Paridad Cambiaria (Dólar Comprador)

1 U\$S	22/4/2026	30/4/2026
\$	1366.5	1382.0

Fuente: SIPyM - PROLANA en base BNA



Comentarios:

La paridad cambiaria entre el Dólar americano y el Peso argentino aumentó \$15,50 respecto al cierre de la semana anterior segun informa el Banco de la Nación Argentina.

VENTAS SEMANALES

Provincia	Finura m	Rinde %	Total Kgs.	Precio Real U\$S	Tipo de Esquila
-----------	----------	---------	------------	------------------	-----------------



ARGENTINA: Lanas Finas

Pre-parto

Lanas Prolana de esquila pre-parto de buen largo, resistencia y color, buen estilo y presentación

Precios Orientativos SIPyM-PROLANA (u\$s)

Finura m	Variación %	Rinde al Peine						
		50%	55%	60%	65%	70%	75%	
16.0	i -0.82 %	8.16	8.99	9.82	10.64	11.47	12.30	
16.5	i -0.34 %	8.09	8.91	9.72	10.54	11.36	12.18	
17.0	h 0.16 %	8.01	8.82	9.63	10.44	11.25	12.07	
17.5	i -0.10 %	7.92	8.72	9.52	10.32	11.13	11.93	
18.0	i -0.29 %	7.74	8.53	9.31	10.10	10.88	11.67	
18.5	i -0.44 %	7.49	8.25	9.01	9.77	10.53	11.29	
19.0	i -0.95 %	7.13	7.85	8.57	9.29	10.02	10.74	
19.5	i -0.65 %	6.87	7.57	8.27	8.97	9.66	10.36	
20.0	i -1.79 %	6.63	7.30	7.98	8.65	9.32	10.00	
20.5	i -1.89 %	6.59	7.26	7.92	8.59	9.26	9.93	
21.0	i -1.99 %	6.54	7.21	7.87	8.54	9.20	9.86	
21.5	i -1.61 %	6.48	7.13	7.79	8.45	9.11	9.77	
22.0	i -1.23 %	6.41	7.06	7.71	8.36	9.02	9.67	
22.5	i -0.88 %	6.34	6.98	7.62	8.27	8.91	9.56	
23.0	i -0.52 %	6.26	6.90	7.54	8.17	8.81	9.45	
23.5	i -0.16 %	5.67	6.25	6.83	7.41	7.99	8.56	
24.0	h 0.28 %	5.09	5.61	6.12	6.64	7.16	7.68	
24.5	h 0.59 %	4.10	4.52	4.94	5.36	5.78	6.20	

Nota: Los valores orientativos, variarán por tamaño de lote, distancia a barraca, acuerdo comercial y situaciones particulares del mercado local.

Post-parto

Lanas Prolana de esquila post-parto de buena presentación

Precios Orientativos SIPyM-PROLANA (u\$s)

Finura m	Variación %	Rinde al Peine				
		40%	45%	50%	55%	60%
16.0	i -0.83 %	6.09	6.94	7.84	8.68	9.48
16.5	i -0.34 %	6.03	6.87	7.77	8.60	9.39
17.0	h 0.16 %	5.98	6.81	7.69	8.51	9.30
17.5	i -0.10 %	5.91	6.73	7.60	8.42	9.19
18.0	i -0.29 %	5.78	6.58	7.44	8.23	8.99
18.5	i -0.44 %	5.59	6.37	7.20	7.97	8.70
19.0	i -0.95 %	5.37	6.12	6.84	7.58	8.27
19.5	i -0.65 %	5.18	5.90	6.60	7.31	7.98
20.0	i -1.79 %	5.00	5.69	6.40	7.12	7.78
20.5	i -1.89 %	4.96	5.65	6.36	7.08	7.73
21.0	i -1.99 %	4.93	5.62	6.32	7.03	7.68
21.5	i -1.62 %	4.88	5.56	6.25	6.96	7.60
22.0	i -1.23 %	4.88	5.56	6.22	6.92	7.56
22.5	i -0.88 %	4.82	5.50	6.15	6.84	7.47
23.0	i -0.52 %	4.77	5.43	6.08	6.76	7.39
23.5	i -0.16 %	4.36	4.97	5.56	6.16	6.73
24.0	h 0.28 %	3.91	4.45	4.99	5.52	6.03
24.5	h 0.60 %	3.15	3.59	4.02	4.45	4.86

Nota: Los valores orientativos, variarán por tamaño de lote, distancia a barraca, acuerdo comercial y situaciones particulares del mercado local.



ARGENTINA: Lanas Cruza

Patagónicas

Lanas Prolana de esquila de buen largo y color, buen estilo y presentación

Precios Orientativos SIPyM-PROLANA (u\$s)

Precio barrer contado sin IVA, incluyendo adicional Prolana y lana puesta en el galpón de esquila

Finura m	Variación %	Rinde al Peine					
		50%	55%	60%	65%	70%	75%
25.0	h 1.11 %	3.11	3.43	3.75	4.07	4.39	4.72
26.0	h 2.85 %	2.75	3.03	3.32	3.60	3.89	4.17
27.0	h 3.61 %	2.45	2.70	2.96	3.21	3.47	3.72
28.0	h 4.61 %	2.15	2.37	2.59	2.82	3.04	3.27
29.0	h 4.31 %	1.94	2.15	2.35	2.56	2.76	2.97
30.0	h 3.95 %	1.74	1.92	2.11	2.29	2.48	2.66
31.0	h 1.25 %	1.59	1.76	1.93	2.10	2.27	2.44
32.0	i -1.83 %	1.44	1.59	1.75	1.90	2.06	2.21

Nota: Los valores orientativos, variarán por tamaño de lote, distancia a barraca, acuerdo comercial y situaciones particulares del mercado local.

No Patagónicas - Litoral

Lanas cruza producidas fuera de la región patagónica

Precios Orientativos SIPyM-PROLANA (u\$s)

Precio barrer contado (90%, 10%) y lana puesta en el galpón de esquila

	Variación %	Rinde al Peine				
		64%	66%	68%	70%	72%
Ideal Fino (24.5 mic.)	h 0.59 %	5.07	5.28	5.44	5.66	5.83
Ideal (26.5 mic.)	h 3.20 %	3.22	3.32	3.46	3.57	3.71
Corriedale (27.0) mic.	h 3.60 %	3.00	3.10	3.23	3.36	3.46
Corriedale (28.5) mic.	h 4.45 %	2.51	2.60	2.71	2.82	2.90
Corriedale (30.0) mic.	h 3.93 %	2.10	2.19	2.28	2.38	2.45
Romney	i -1.82 %	1.74	1.82	1.90	1.97	2.03

Nota: Los valores orientativos, variarán por tamaño de lote, distancia a barraca, acuerdo comercial y situaciones particulares del mercado local.

No Patagónicas - Buenos Aires

Lanas cruza producidas fuera de la región patagónica

Precios Orientativos SIPyM-PROLANA (u\$s)

Precio barrer contado (90%, 10%) y lana puesta en el galpón de esquila

	Variación %	Rinde al Peine					
		60%	63%	65%	67%	69%	71%
Corriedale (27.0) mic.	h 3.61 %	2.96	3.11	3.21	3.31	3.41	3.52
Corriedale (28.5) mic.	h 4.46 %	2.28	2.42	2.53	2.64	2.75	2.86
Corriedale (30.0) mic.	h 3.94 %	1.92	2.04	2.13	2.23	2.32	2.41
Romney (32.0) mic.	i -1.82 %	1.57	1.69	1.77	1.85	1.92	1.98

Nota: Los valores orientativos, variarán por tamaño de lote, distancia a barraca, acuerdo comercial y situaciones particulares del mercado local.

